

2021

INFORME ANUAL

Visitantes a las
áreas protegidas
de Galápagos



20 21

INFORME ANUAL

Visitantes a las áreas
protegidas de
Galápagos

La Dirección del Parque Nacional Galápagos presenta el informe anual de visitantes 2021, con resultados del procesamiento del tributo de ingreso a las áreas protegidas de Galápagos y otros registros.

Este documento contiene los indicadores más relevantes del 2021.

El presente informe ha sido elaborado por la Dirección de Uso Público de la DPNG.



www.galapagos.gob.ec

Arribos Turísticos a Galápagos

Más de 136 mil turistas¹ llegaron a las islas Galápagos durante el 2021. El 40% de los arribos corresponden a turistas extranjeros y el 60% a turistas nacionales.

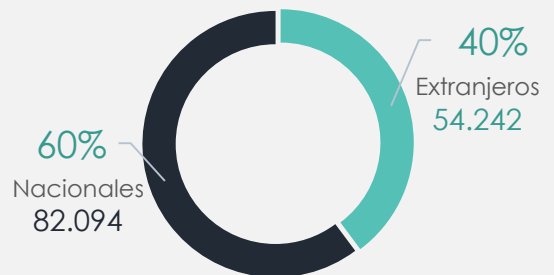
¹ Esta cifra incluye a todos aquellos visitantes de las islas que realizaron el pago del tributo de conservación de las áreas protegidas de Galápagos a la DPNG.

Arribos totales 2021

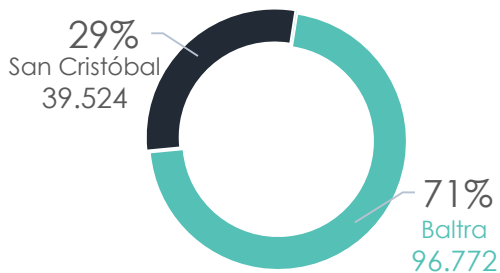
136.336 Turistas

Arribos según procedencia

Para el 2021, se registró el ingreso de más de 54 mil turistas de origen extranjero y 82 mil turistas nacionales.



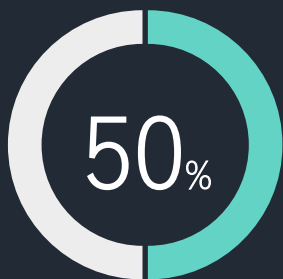
Arribos según puerto de entrada



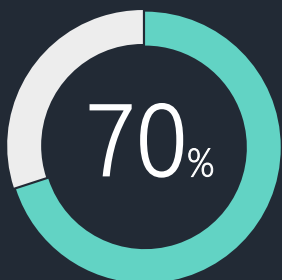
En el 2021, el principal aeropuerto de ingreso de visitantes a la provincia de Galápagos fue Baltra con el 71% de los arribos. Comparando los arribos del 2019, los arribos por Baltra disminuyeron en un -50%.

El 0,03% del total de arribos que equivale a 40 turistas, corresponden a ingresos en vuelos privados por Puerto Villamil.

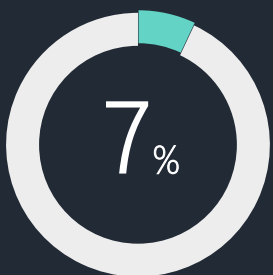
Variación (%) de arribos turísticos a Galápagos 2021 vs 2019



El arribo de turistas a las islas en el año 2021, se redujo en un 50%, respecto al 2019 (-134.902 turistas), el año previo a la pandemia por COVID-19.



En relación a los arribos de extranjeros, la reducción del mercado en el 2021 en comparación a 2019 fue del 70% (-128.259 turistas).



Para arribos nacionales representó una reducción del 7% (-6.643 turistas).

Crecimiento interanual

El 2021 experimentó un crecimiento del 88% respecto a 2020, un año atípico que registró un descenso del 73% (~199 mil turistas) respecto 2019, debido a la pandemia por COVID-19 y la consecuente emergencia sanitaria, social y económica mundial.

En comparación a los arribos turísticos de 2019, el año 2021 reportó un descenso del 50% (~135 mil turistas).

Arribos turísticos por mes y por año y crecimiento interanual entre 2019, 2020 y 2021



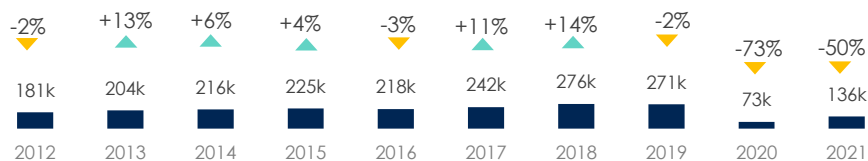
Los últimos 10 años

Entre 2012 y 2021, se han registrado cinco caídas en los arribos turísticos a Galápagos: 2012, 2016, 2019, 2020 y 2021.

Para los años con incremento en los arribos, la tasa de crecimiento año tras año ha variado entre +4% (2015) y +14% (2018).

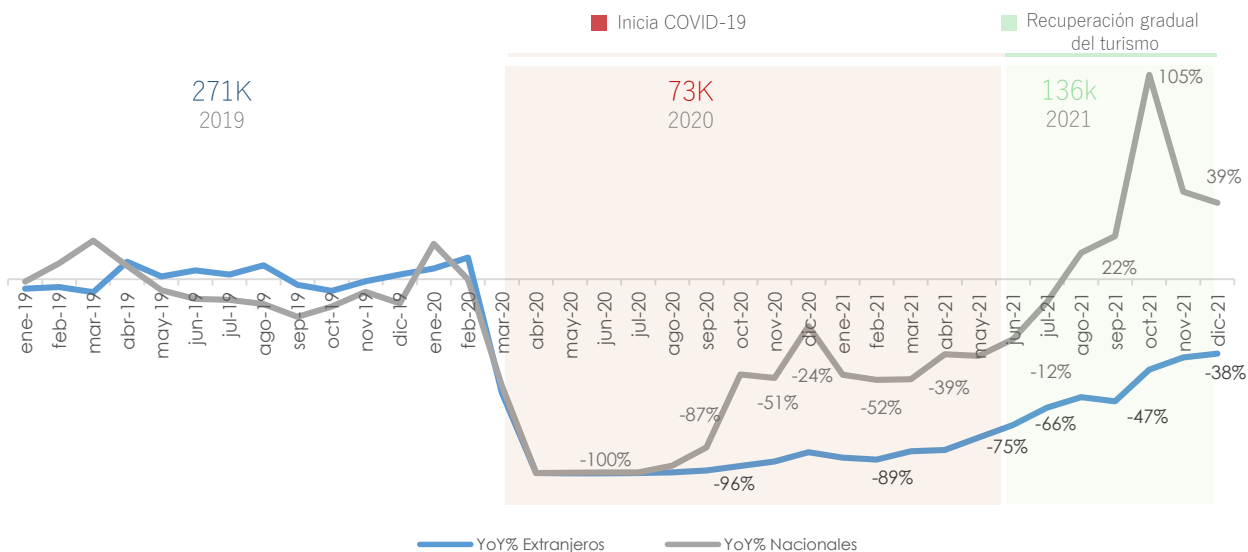
Si bien la tasa de crecimiento compuesto entre 2010 y 2019 fue de +5,10%, la afectación mundial en el turismo causada por la pandemia del COVID-2019 desaceleró este crecimiento situándolo al 2021 con un porcentaje del **-3,09%**.

Arribos a Galápagos 2012 – 2021
Se muestra el crecimiento año tras año (%) y los arribos totales en miles (k)



Tasa anual de crecimiento compuesto 2012 – 2021: **-3,09%**

Variación (%) de las llegadas mensuales a Galápagos desde enero 2019 hasta diciembre 2021



El turismo se recupera gradualmente y por segmentos

El turismo internacional comenzó a incrementar paulatinamente a partir del segundo semestre de 2021, siendo los arribos en el tercer y cuarto trimestre un 66% inferiores a los niveles pre pandémicos, hasta diciembre llegaron al 38% en comparación a los datos reportados en 2019.

El turismo mundial experimentó un incremento del 4% en 2021, en comparación con 2020 (415 millones frente a 400 millones). Sin embargo, las llegadas de turistas internacionales (visitantes que pernoctan) se mantuvieron un 72% por debajo de las de 2019.

(OMT, 2021)

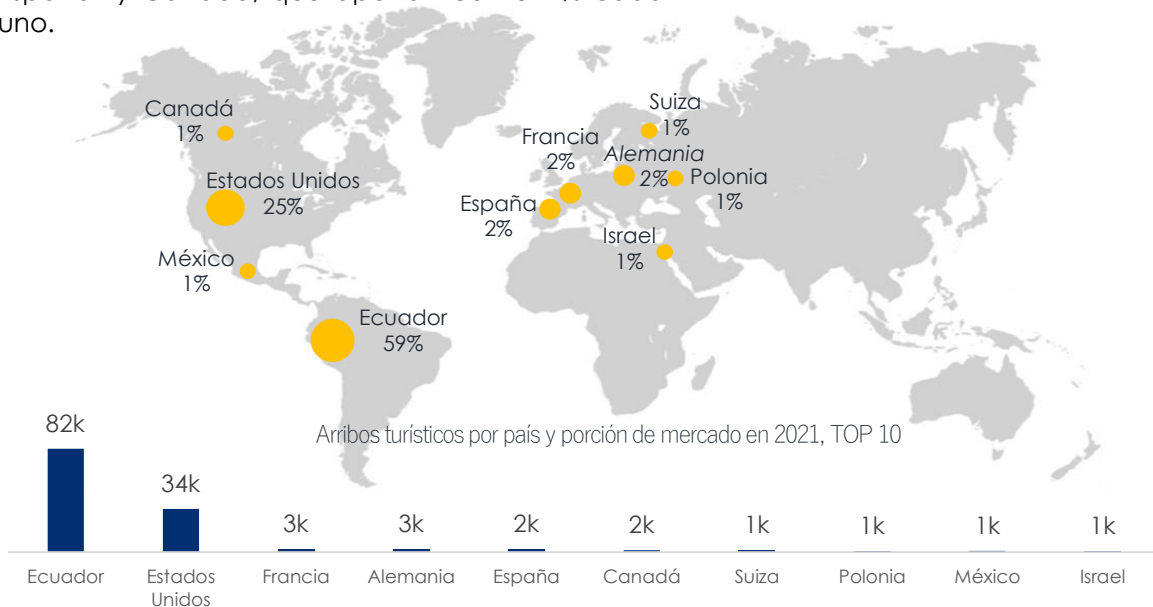
Mientras el turismo internacional se recupera, el **turismo interno** continúa impulsando la recuperación del sector turístico en porcentajes importantes. En octubre inclusive se llegó a duplicar el número de turistas nacionales registrados en el 2019. Hasta ese año la proporción solía ser menor para el turismo interno, es decir, los turistas ecuatorianos viajaron con más frecuencia a Galápagos en el 2021.

Según los expertos, el turismo doméstico y los viajes **cerca de casa**, así como las actividades al **aire libre**, los productos **basados en la naturaleza** y el **turismo rural** son algunas de las principales tendencias de viaje que seguirán configurando el turismo en 2022.

(OMT, 2021)

Mercados emisores

El 84% de la porción de mercado de los arribos turísticos a Galápagos está en dos países: Ecuador y Estados Unidos. En relación solo a mercados extranjeros, Estados Unidos cuenta con el 25% de los arribos turísticos, seguido de Francia, Alemania, España y Canadá, que aportan con el 2% cada uno.



La diferencia, el 6% de los países corresponde principalmente a : Colombia, Reino Unido, Países Bajos, Rusia, etc.

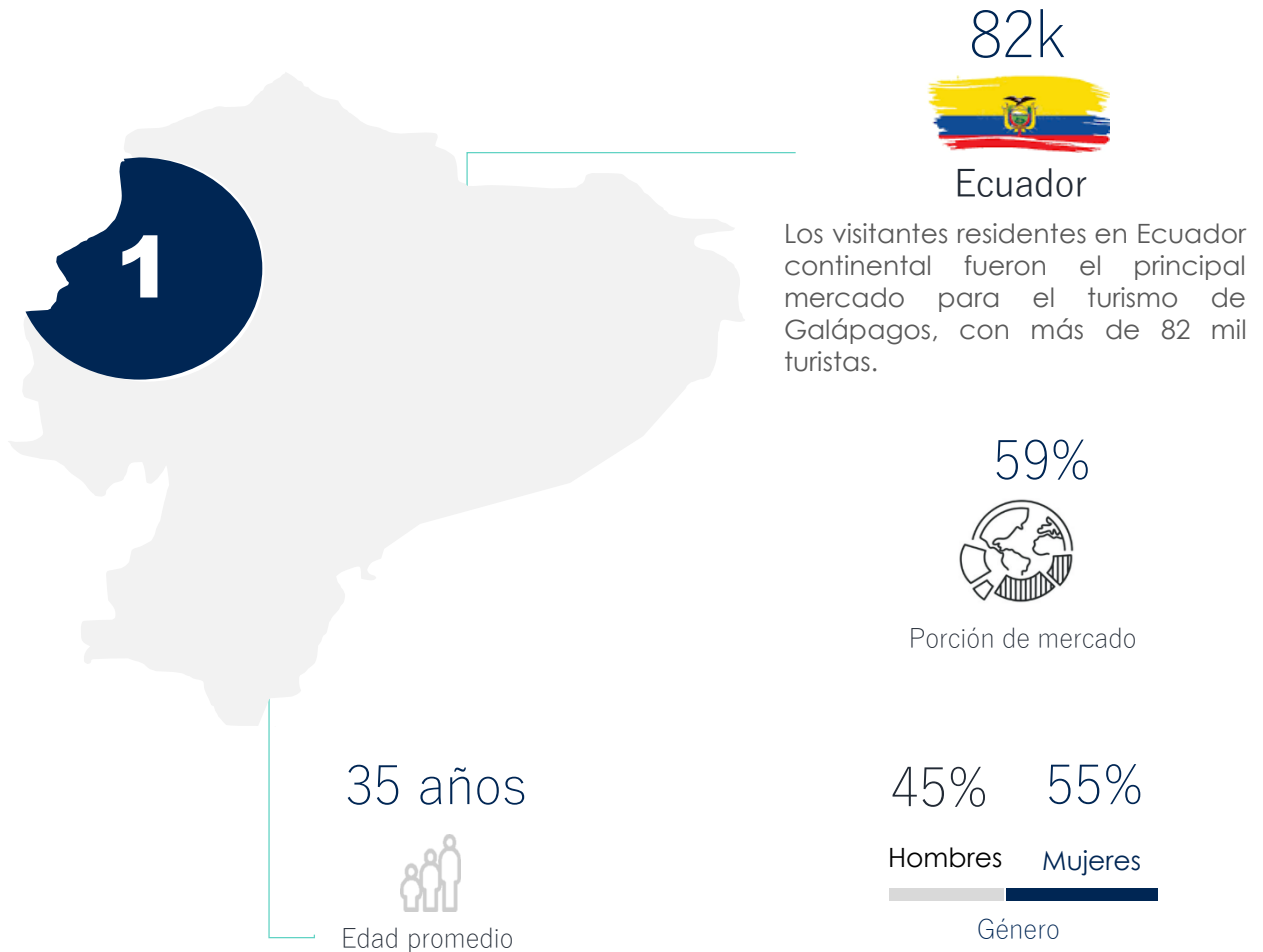
Crecimiento entre 2019 y 2021 del top 10 de países emisores

País	Crecimiento (%)
Ecuador	-7%
Estados Unidos	-57%
Francia	-59%
Alemania	-79%
España	-53%
Canadá	-84%
Suiza	-64%
Polonia	-34%
México	-29%
Israel	-62%



Entre el 2019 y 2021, países como Estados Unidos, Reino Unido, Alemania, Canadá, Australia, Francia, Países Bajos, España y Suiza, los principales mercados emisores de visitantes a Galápagos registraron reducciones importantes en relación al 2019, Reino Unido, Australia y Países Bajos se ubicaron por debajo de este ranking, mientras que subieron países como Polonia, México e Israel situándose en los últimos tres puestos del Top10.

Perfil del turista de los Top 10 emisores a Galápagos



Estacionalidad de los arribos turísticos

Agosto, septiembre y octubre fueron los meses de mayor afluencia de turistas a Galápagos.



Perfil del turista de los Top 10 emisores a Galápagos



34k



Estados Unidos

Fue el segundo país emisor más importante, con cerca de 34 mil turistas. Entre Estados Unidos y Ecuador suman el 84% de los turistas que ingresaron a Galápagos en el año 2021.

25%



Porción de mercado

46 años



Edad promedio

47% 53%

Hombres Mujeres



Género



Estacionalidad de los arribos turísticos

Julio, noviembre y diciembre fueron los meses de mayor afluencia de turistas a Galápagos.



Perfil del turista de los Top 10 emisores a Galápagos



El tercer emisor más importante fue Francia con cerca de 3 mil turistas.



Porción de mercado

37 años



Edad promedio

53% 47%

Hombres Mujeres

Género

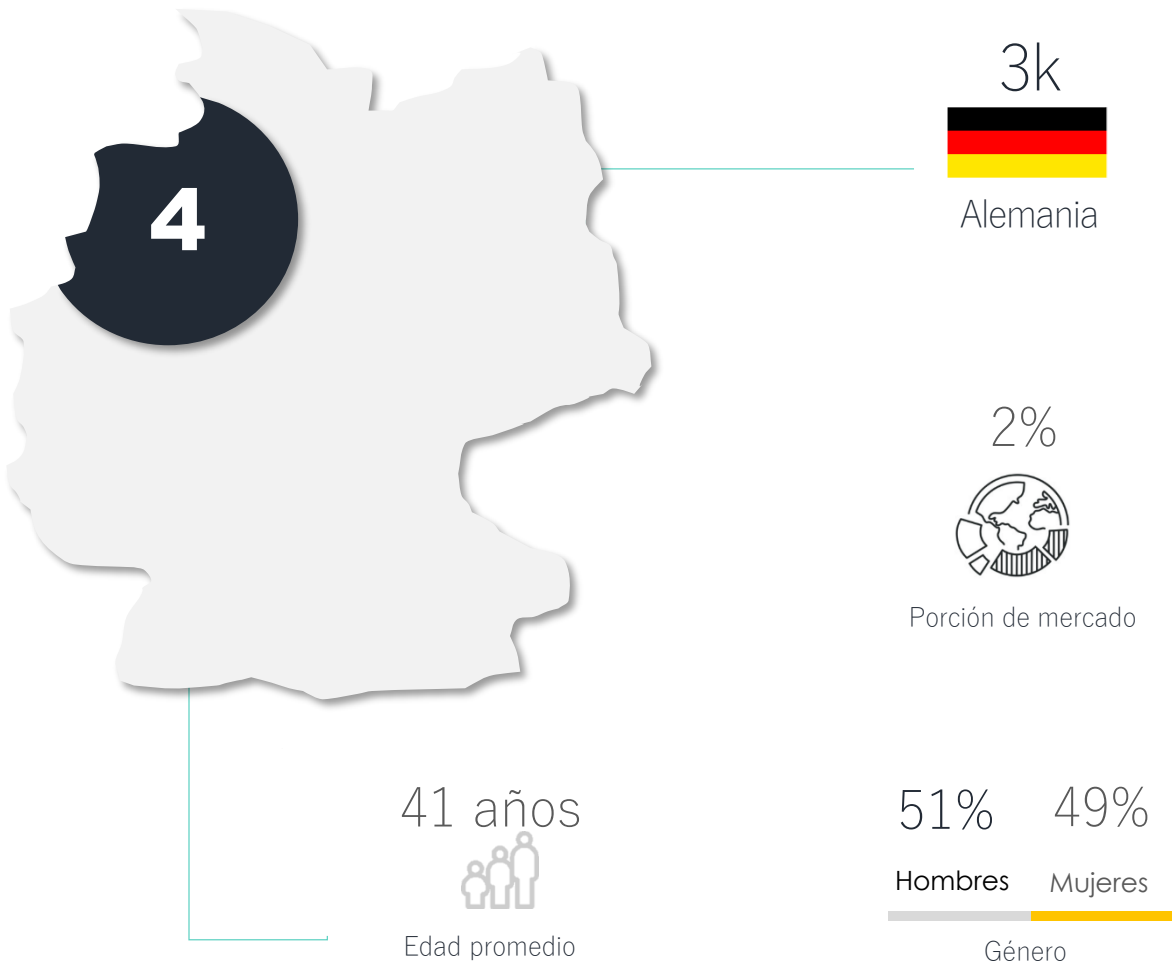


Estacionalidad de los arribos turísticos

Agosto y noviembre fueron los meses de mayor afluencia de turistas a Galápagos.



Perfil del turista de los Top 10 emisores a Galápagos



Estacionalidad de los arribos turísticos

Noviembre y diciembre fueron los meses de mayor afluencia de turistas a Galápagos.



20
21

INFORME ANUAL

VISITANTES A LAS ÁREAS PROTEGIDAS DE GALÁPAGOS

Perfil del turista de los Top 10 emisores a Galápagos



Estacionalidad de los arribos turísticos

Agosto y noviembre fueron los meses de mayor afluencia de turistas a Galápagos.



Perfil del turista de los Top 10 emisores a Galápagos (continuación)



6. Canadá

2 k arribos en 2021
1 % porción de mercado
Edad promedio: 46 años
Género: 49% hombres, 51% mujeres.



7. Suiza

1k arribos en 2021
1% porción de mercado
Edad promedio: 38 años
Género: 51% hombres, 49% mujeres.



8. Polonia

1k arribos en 2021
1% porción de mercado
Edad promedio: 48 años
Género: 47% hombres, 53% mujeres.



10. Israel

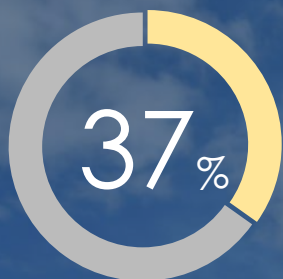
1k arribos en 2021
1% porción de mercado
Edad promedio: 32 años
Género: 58% hombres, 42% mujeres.



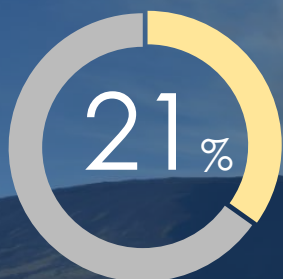
9. México

1k arribos en 2021
1% porción de mercado
Edad promedio: 40 años
Género: 53% hombres, 47% mujeres.

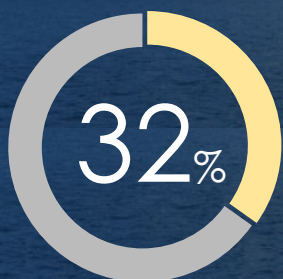
Sobre los sitios de visita cercanos a centros poblados:



En Santa Cruz, el 37% de las visitas en los sitios cercanos se concentraron en Playa Tortuga Bay.



En 2021, Cerro Tijeretas fue el sitio que registró alrededor de 31 mil visitas, lo que representó el 21% de las visitas realizadas en la isla San Cristóbal.



En Isabela, el Circuito Muro concentró el 32% de las visitas.

Erupción del volcán Wolf, norte isla Isabela. Foto: © Sabina Estupiñán, Guía especializado de Galápagos -DPNG

Sitios de visita cercanos: Santa Cruz

291k

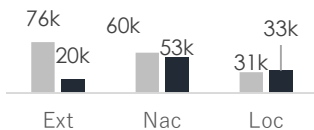
En el 2021, más de 291 mil visitantes se registraron en los sitios de visita cercanos a los centros poblados de la isla Santa Cruz.

Playa Tortuga Bay fue el sitio con más visitas, alrededor de 107 mil visitantes, la mayoría nacionales (50%), seguido de Las Grietas con 85 mil visitas.

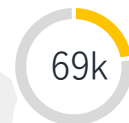
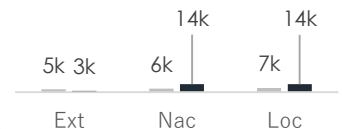
Respecto a 2019, Tortuga Bay registra una reducción del -36% en visitantes, Las Grietas -1%, el C.C.F.LL -48%, y el Garrapatero registró un incremento del 62% en visitantes nacionales y locales.



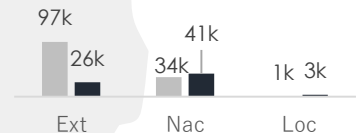
1. Tortuga Bay



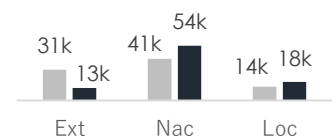
4. El Garrapatero



3. C.C. Fausto Llerena



2. Las Grietas



■ 2019 ■ 2021

Es importante destacar que un visitante puede ir a varios sitios dentro de su estadía en Galápagos.



729

Visitantes realizaron camping en Playa El Garrapatero y Playa Roja.



4.293

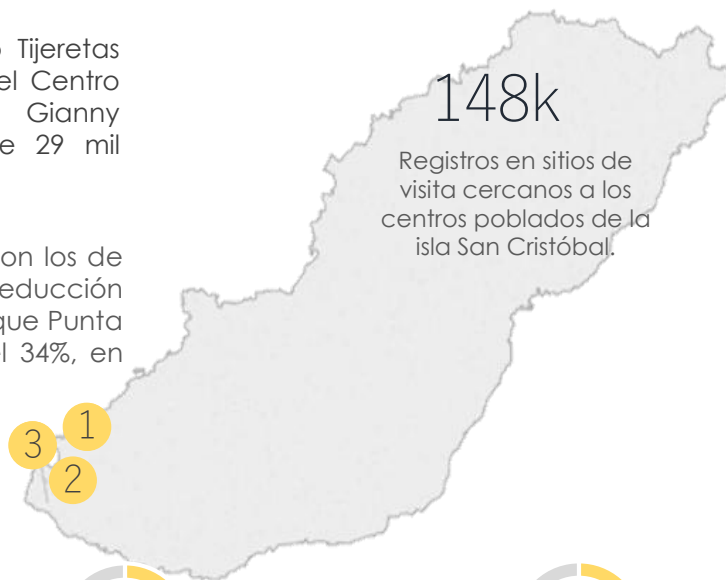
Visitantes que realizaron la actividad de kayak

Sitios de visita cercanos:

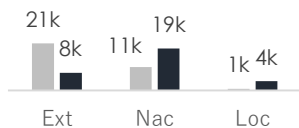
San Cristóbal

El sitio con más visitas fue Cerro Tijeretas con casi 31 mil visitas, seguido del Centro de Interpretación Ambiental Gianni Arismendy (CIAGA) con más de 29 mil visitas.

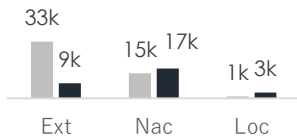
Comparando las visitas de 2021 con los de 2019, Cerro Tijeretas registró una reducción del -5%, el CIAGA -40%, mientras que Punta Carola registró un incremento del 34%, en visitantes nacionales y locales.



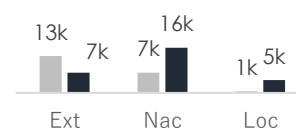
1. Cerro Tijeretas



2. CIAGA *



3. Punta Carola



*CIAGA - Centro de Interpretación Ambiental Gianni Arismendy

Es importante destacar que un visitante puede ir a varios sitios dentro de su estadía en Galápagos.



445

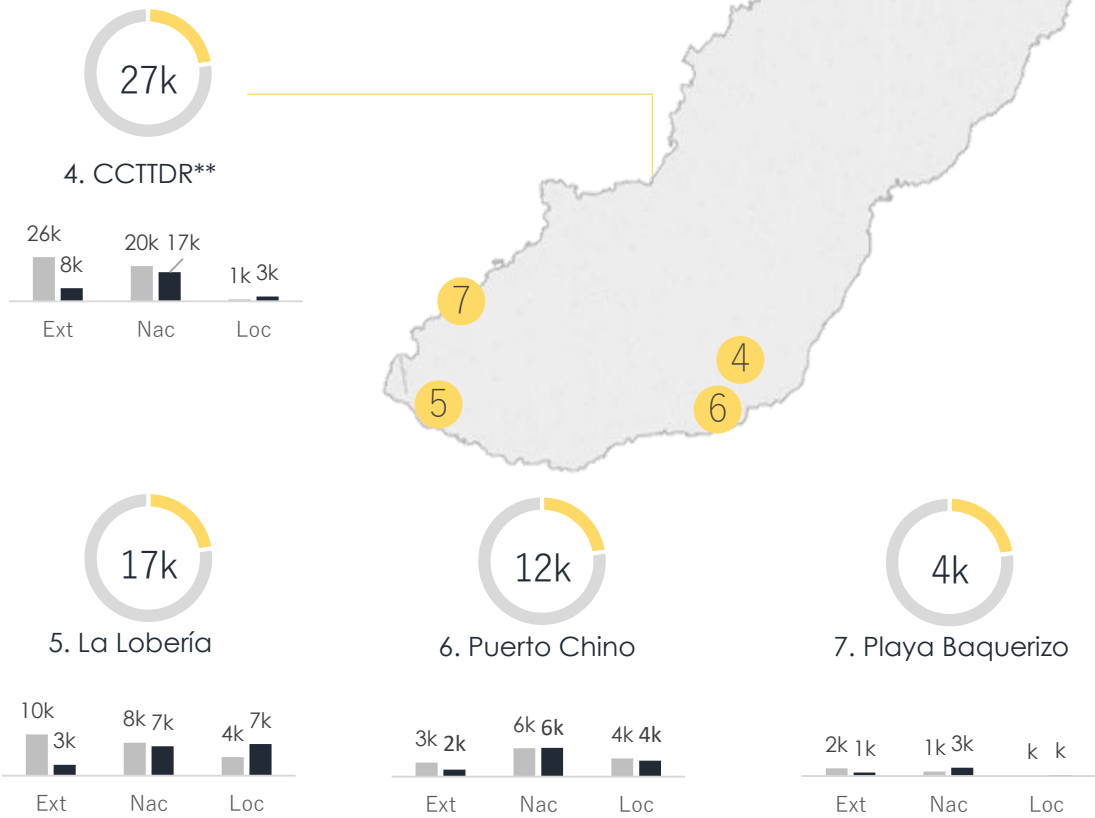
Visitantes realizaron camping en Puerto Chino, Puerto Grande y Manglecito.



298

Visitantes que realizaron la actividad de kayak

Sitios de visita cercanos:
San Cristóbal (continuación)



■ 2019 ■ 2021

** CCTDR - Centro de Crianza de Tortugas Terrestres David Rodríguez.



Comparando las visitas de 2021 con los del año 2019, el CCTDR registró una reducción del -42%, La Lobería -22%, Puerto Chino -15% y Playa Baquerizo mostró un incremento del 6%, este aumento se reporta en visitantes nacionales y locales.

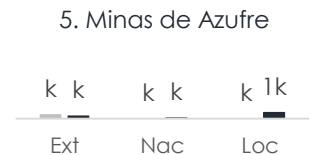
Sitios de visita cercanos: Isabela

56k

Registros en sitios de visita cercanos a los centros poblados de la isla Isabela.

El sitio con más visitas fue el Circuito Muro*, con más de 18 mil visitantes, cuya mayoría (40%) corresponde a visitantes extranjeros, seguido del Centro de Crianza Arnaldo Tupiza, con más de 14 mil visitantes, la mayoría también fueron extranjeros (60%).

Respecto a 2019, Circuito Muro registró una reducción de -42%, el Centro de Crianza Arnaldo Tupiza -46%, volcán Sierra Negra-volcán Chico -64% y Minas de Azufre registró un incremento del 143%, en visitantes nacionales y locales.



* Complejo de Humedales y Muro de las Lágrimas.



97

Visitantes realizaron camping en El Cura (Volcán Sierra Negra) y Minas de Azufre.



5.036

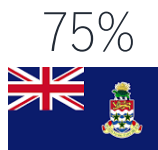
Visitantes que realizaron la actividad de kayak

Visitas a bordo de Naves Extranjeras:

En el año 2021, ingresaron 117 turistas a bordo de naves extranjeras, a las áreas naturales protegidas de Galápagos.

Comparando las visitas del 2021 con las de 2019, se registró una reducción de -39% en el número de visitantes, y en número de naves extranjeras -29%

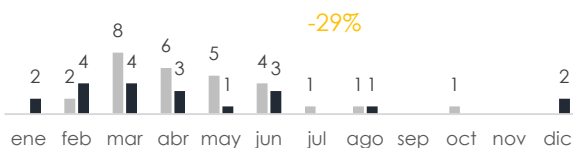
117
Visitantes a bordo
de Naves
Extranjeras



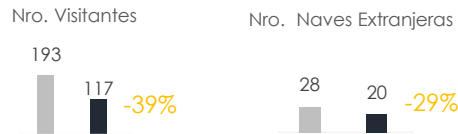
Corresponden a Naves Extranjeras de bandera de las islas Caimán.



Arribos en naves extranjeras por mes y por año y crecimiento interanual entre 2019 y 2021



Cifras de enero-diciembre de 2021 y variación al mismo periodo respecto a 2019



■ 2019 ■ 2021



6

El promedio de pasajeros en naves extranjeras fue de 6 visitantes.



9

El promedio de días de visita de pasajeros en naves extranjeras fue de 9 días.



20 21

INFORME ANUAL

Visitantes a las
áreas protegidas de
Galápagos

Bahía Sullivan, isla Santiago. Foto: © Salvador Cárdenas, Guardaparque-DPNG

Para citar este documento:

Dirección del Parque Nacional Galápagos. Informe anual de visitantes a las áreas protegidas de Galápagos del año 2021. Galápagos - Ecuador.

Colaboradores DPNG: *(orden alfabético)*

Fernando Caisaguano A., Jorge Flores T., Sandra Gamboa J., Deisy Plaza G., Verónica Santamaría D., Francisco Segura J., Génesis Sotamba G., Alexandra Villarroel S.

www.galapagos.gob.ec